

ARC-1000[®]

AIRPORT · RUNWAY · CLEANER

POLISH | 01-2016



ŚREDNIE REZULTATY USUWANIA

USUWANIE GUMY

Ø 1,200 m²/h

(1,800 m²/h Z OPCJONALNIE DOSTĘPNĄ SZEROKOŚCIĄ USUWANIA 1,500 mm)

USZARSTNIANIE

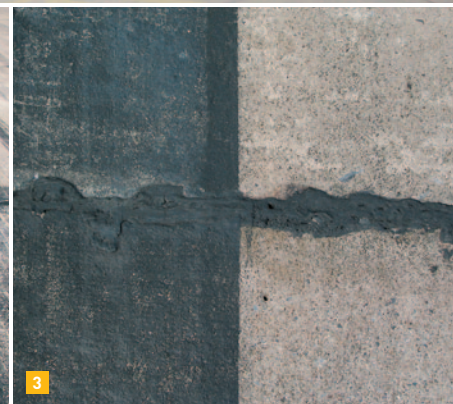
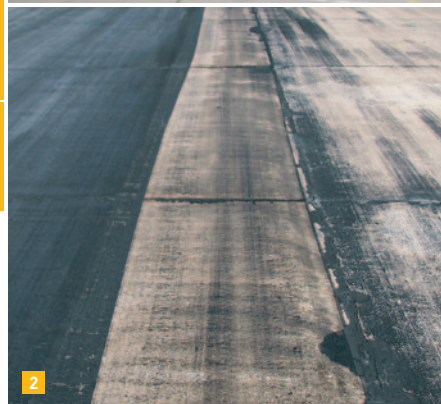
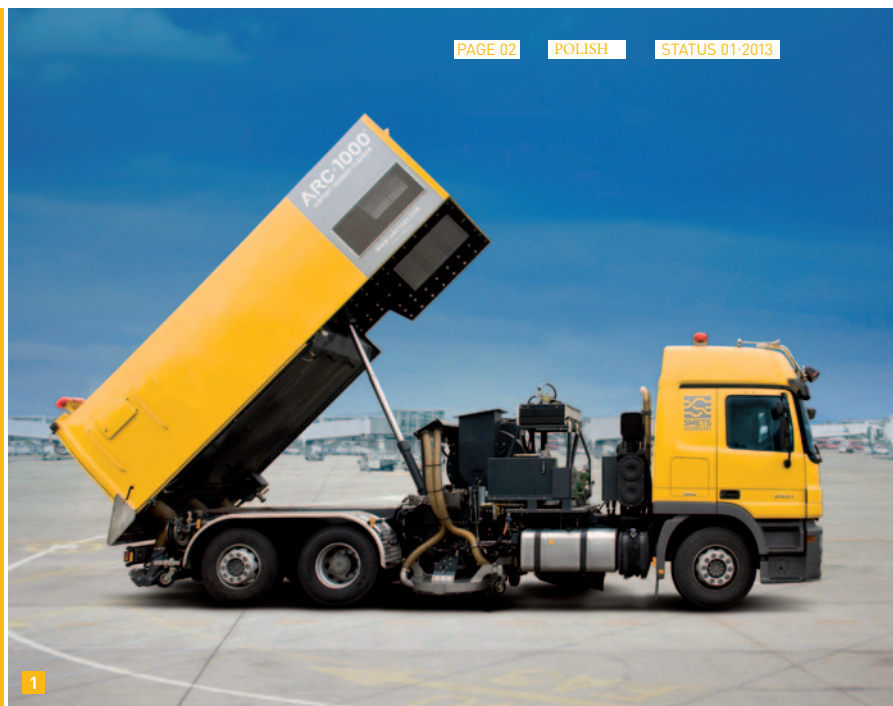
NA DUŻYCH POWIERZCHNIACH

Ø 2,500 m²/h

CZYSZCZENIE ASFALTU

Ø 3,500 m²/h

- 1 Zbiornik i obudowa mogą być podniesione hydraulicznie do czynności obsługowych jak i do opróżnienia zbiornika brudnej wody. To zapewnia łatwy dostęp do wszystkich elementów - pompy wysokiego ciśnienia, pompy doładowania, wentylatora, chłodnicy i napędu
- 2 Rezultat czyszczenia na betonie. Hanoi, Vietnam
- 3 ENawet uszczenilnienie delatacji nie zostało uszkodzone
- 4 Ciężarówka usuwająca gumę w akcji



ARC-1000[®]

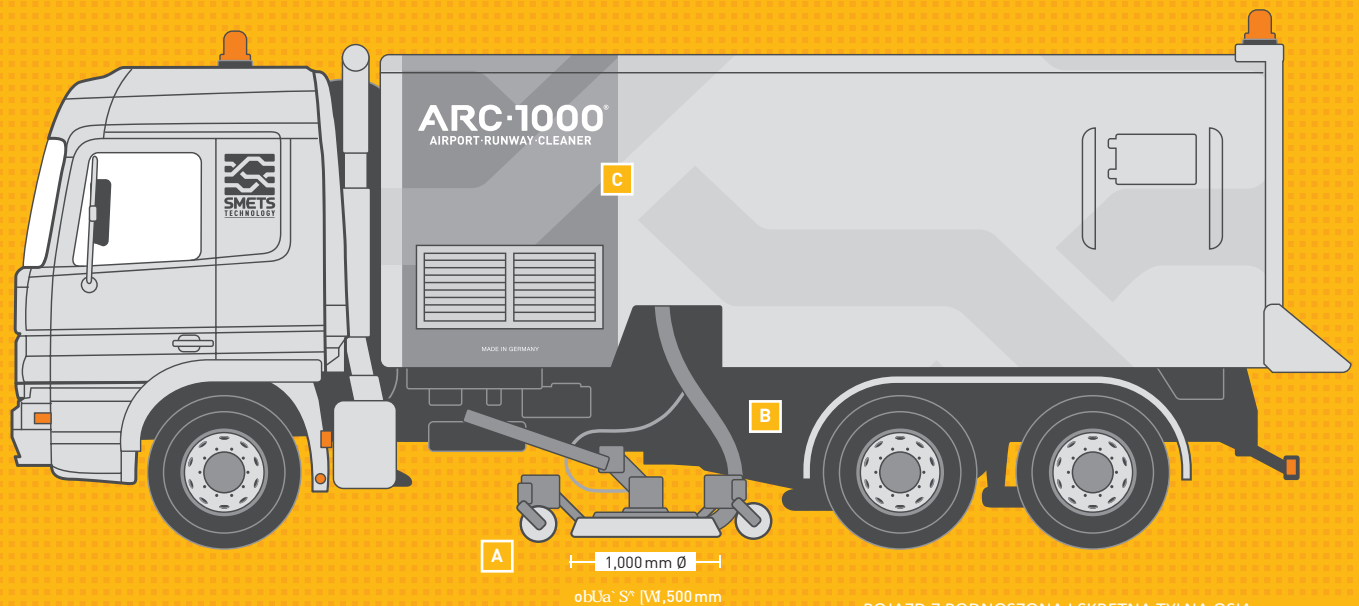
AIRPORT·RUNWAY·CLEANER

Niemiecka firma SMETS-Technology GmbH zaprojektowała i wybudowała z partnerami ten wydajny pojazd do profesjonalnego czyszczenia nawierzchni.

Złogi gumy z pasów startowych są usuwane i całkowicie odsysane. Na pojeździe wszystkie najważniejsze komponenty są zasilane hydraulicznie. Pożądana moc jest brana z dwóch źródeł: Pierwsze, bezpośrednio z pomocniczego napędu systemu, a drugie ze skrzyni, która jest wbudowana w wał

napędowy, wraz z napędem hydrostatycznym.

1,000 mm Ø (opcjonalnie 1,500 mm Ø) urządzenie czyszczące, które jest umieszczone pomiędzy pierwszą a drugą osią, może zostać podniesione i schowane w ciągu trzech sekund. W razie konieczności, pojazd może opuścić pas startowy w ciągu 10 sekund.



POJAZD Z PODNOSZONĄ I SKRĘTNĄ TYLĄ OSIĄ

DANE TECHNICZNE

→ Kontrola i sterowanie z kabiny kierowcy

Monitor dla dwóch kamer zamontowanych z urządzeniem czyszczącym i z tyłu pojazdu

- Wskaźnik obrotów urządzenia czyszczącego
- Regulator ciśnienia do pracy
- Joystick do jazdy w przód i do tyłu
- Potencjometr do ustawiania prędkości jazdy podczas pracy
- Ustawianie prędkości obrotowej głowicy (rpm)
- Ustawianie siły ssania(rpm dmuchawy)
- Ustawianie ciśnienia (1,000 tdo2,750 bar)

PODWOZIE

ROZSTAW OSI 4,500 + 1,350 | 6x2 | max. DMC 25 ton

MOC SILNIKA

około. 500 HP | 367.75 kW

PRĘDKOŚĆ PRACY

0.12 do 4.80 km/h

SZEROKOŚĆ PRACY

1,000 mm Ø (opcjonalnie 1,500 mm Ø)

NAPĘD HYDROSTAT. I PTO

pompa doładowania | pompa wysokiego ciśnienia, pompa ssania, wywrot, mechanizm otwierania tylnych drzwi | jazda powolna (podczas pracy)

A WYTRZYMAŁE KOŁA PODPOROWE ZAPEWNIĄJĄ ODPOWIEDNIĄ ODLEGŁOŚĆ POMIĘDZY DYSZAMI CZYSZCZĄCYMI I NAWIERZCHNIĄ.

B FŚWIATŁA I KAMERY DLA KONTROLOWANIA POSTĘPU PRACY

C POMPA I SYSTEM SSANIA

CIŚNIENIE PRACY

1,000 do 2,750 bar | bezstopniowa regulacja

PPRZEPŁYW WODY PRZE POMPE UHP

15 do 30 l/min | bezstopniowa regulacja

POJEMNOŚĆ ZBIORNIKÓW

6,000 litrów woda czysta | 7,000 litrów odpadki

SSANIE

max. 16,800 m³/h

PRĘDKOŚĆ OBROTU RAMION Z DYSZAMI

regulowana bezstopniowo



5

BEZPIECZEŃSTWO I NIEZAWODNOŚĆ

5 Konfiguracja dysz gwarantuje ich prędkość wynoszącą ponad 450 km/h która jest unikatem na całym świecie i zapewnia najmniejsze wpływ na nawierzchnię.

6 Głowica w pozycji do pracy

7 Kierowca może cały czas kontrolować rezultaty pracy – kamera umieszczona bezpośrednio za głowicą przekazuje perfekcyjny obraz bezpośrednio na monitor w kabinie kierowcy.

8 Przyjazny dla użytkownika dotykowy panel sterujący wszystkimi agregatami i ustawieniami parametrów (aktualne/ teoretyczne).

9 sercem pojazdu jest 155kW pompa wysokiego ciśnienia o wydajności max 30L/min przy ciśnieniu aż do 2750bar. Dwa filtry wody (100 and 25 µm) są zamontowane liniowo na wlocie do zbiornika wody. w dodatku jest też filtr 6 µm zamontowany pomiędzy pompą doładowania a pompą UHP.

→ INNOWACYJNY PRZYJAZNY ŚRODOWISKU EKONOMICZNY

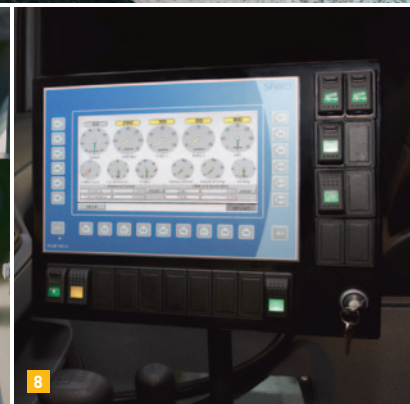
Poziom wody w zbiorniku na czystą wodę jest stale monitorowany. Gdy poziom wody osiągnie najniższy punkt operator jest wizualnie o tym informowany. Jeżeli poziom ten będzie dalej spadał system automatycznie wyłączy ciśnienie aby zapobiec pracy na sucho. Aby zapewnić uszkodzeniom nawierzchni, system wysokiego ciśnienia wyłączy się w chwili gdy tylko operator naciśnie sprzęgło lub hamulec. System wysokiego ciśnienia może tylko zostać



6



7



8



9

aktywowany gdy pojazd aktualnie jest w ruchu. Nawet pod pełnym obciążeniem (2,750 bar i 30 l/min, przy prędkości 4.8 km/h) woda i urobek jest całkowicie odsysana z nawierzchni i przekazywana do zbiornika na urobek.

ARC-1000® – to najlepszy przykład nowoczesnej technologii, która spotyka się z dzisiejszymi wymogami ekologii, innowacyjności i ekonomii produktu.

OPCJE DODATKOWE

Awszystkie systemy mogą być doposażone w kilka naszych szczotek do zmiataania na Airport Runway Cleaner ARC-1000°.



→ SYSTEM MAGNETYCZNY → TYLNE URZĄDZENIE MYJĄCE

Stały system magnetyczny może zostać zainstalowany pod przodem ciężarówki. Belka magnetyczna jest opuszczana i podnoszona za pomocą cylindra pneumatycznego. Stała belka magnetyczna jest schowana w obudowie aluminiowej, która pozwala na łatwe usniecie zebranych metalowych części.

SZEROKOŚĆ: 2.2 m

FUNKCJE Podnoszeni i opuszczanie
(sterowane z kabiny kierowcy)

IZAMONTOWANIE Pod przodem ciężarówki; przed przednią osią

PRĘDKOŚĆ PRACY około 15 – 20 km / h

WYSOKOŚĆ PODNIESIONY około. 280 mm

WYSOKOŚĆ PRZY PRACY 50 mm nad ziemią

Porównując do systemu innych producentów i konkurentów ten system jest umieszczony pod przodem pojazdu i nie wpływa na działanie i/lub pracę ciężarówki w żaden sposób. Nie ma potrzeby montażu ani demontażu.

Tylne urządzenie usuwające piasek i żwir zawiera dodatkową pompę wysokiego ciśnienia.

Tylne urządzenie myjące jest używane do czyszczenia dużych obszarów bez zastosowania szczotek, w połączeniu z osobną, 80 kW HP pompą (190 bar – 212 litów / minutę).

Do instalacji tego urządzenia konstrukcja zbiornika musi zostać zmieniona całkowicie, za względu na połączenia ssące, które muszą być przeprowadzone przez zbiornik na czystą wodę.

Jednostka jest napędzana od NMV-PTO lub ze skrzyni hydrostatycznej.

Czyści i suszy powierzchnię bez kurzu za jednym przejazdem. Przeciwnie do systemów innych producentów ten układ ssący jest umieszczony poniżej ramy pojazdu i nie wpływa na inne aktywności i/lub prace ciężarówki w żaden sposób.

INNE OPCJE



→ FC 12 KONTENER FILTRUJĄCY

ARC-1000® zrzuca i rozładowuje urobek i brudną wodę do kontenera filtrującego. Kontener typu FC12 został wynaleziony i zaprojektowany aby oddzielać urobek od wody (filtr rozmiaru 50 mikronów). Według niemieckich regulacji przefiltrowana woda może zostać spuszczone do kanalizacji. To zapewnia czystą i przyjazną dla środowiska dyspozycję i redukuje znacząco czas zrzutu nieczystości.



→ TYLNY SYSTEM SSĄCY

Tylony system ssący przedstawiony na zdjęciu powyżej może zostać zamontowany na każdym naszym pojeździe czyszczącym i każdym ARC-1000®.

Przed rozpoczęciem pracy ręczna brama musi zostać otwarta, wówczas rura ssąca może zostać wyciągnięta z haków na których jest zawieszona i wtedy może być poruszana pneumatycznie (górze / dół) przez ramie ssące. Po zakończeniu prac wąż będzie z powrotem zawieszony na haki a brama zamknięta. Urządzenie ssące może być używane do wszystkich materiałów sypkich takich jak piasek, kurz, liście.

→ ZAMIATARKA

Opcjonalnie dostępna zmiatarka czyni nasz system unikalnym na całym świecie. Po przeciwnej stronie (w stosunku do gowicy czyszczącej) może zostać zamontowana szczotka (wszystkie komponenty są napędzane hydraulicznie) co daje naszym klientom możliwość zastosowania ciężarówki w dwóch aplikacjach:

- Zmiatanie [szerokość do 2,800 mm]
- Usuwanie gumy [szerokość do 1,000 mm]

Urządzenie zmiatające składa się z jednej cylindrycznej szczotki (pod podwoziem) i dwóch stożkowych szczotek. Urządzenie ssące, używane do tego jest tym samym które jest używane usuwania gumy. Wydajność (przepływ) ssania wzrasta przez zwiększenie obrotów (rpm) dmuchawy (wentylatora).

PROFIL FIRMY



Właściciele firmy SMETS -Technology GmbH są bardzo doświadczeni i pracują w tym biznesie od 1975. SMETS -Technology współpracuje ze swoimi partnerami w zakresie budowy i dostawy profesjonalnych i różnego przeznaczenia pojazdów dla szerokiego zakresu czyszczenia dla miast, zarządów dróg, lotnisk i firm wykonawczych (czyszczenie przemysłowe).

Firma kładzie ogromny nacisk na wsparcie klientów szczególnie w początkowych aspektach użytkowania urządzenie , jak i technologiach aplikacji, aby zaprojektować i zbudować pojazd dla prac jakie mają być wykonane. I oczywiście wsparcie nie kończy się tutaj. Gdy tylko pojazd zostaje przekazany klient otrzymuje profesjonalne szkolenie na placu swojej budowy i może polegać na kompetentnej pomocy po sprzedaży.

Nasze długo terminowe relacje z klientami dają dowód na zadowolenie z produktu i pełną satysfakcję klientów.

Nasza oferta produktów

- Pojazdy ascenizacyjne (pojazdy kombinowane do czyszczenia i odsysania, pojazdy odsysające, pojazdy czyszczące)
- System i pojazd do inspekcji studzienek
- Akcesoria ascenizacyjne (obsługowe i systemy zabezpieczające, węże i pompy czyszczące)
- Dysze ascenizacyjne i wysoko ciśnieniowego czyszczenia
- Śmieciarki i ciężarówki do czyszczenia przemysłowego
- Małe jednostki do czyszczenia wysokociśnieniowego do rur małych kanalizacyjnych
- Zamiatarki
- Wywrotki kontenerowe
- Pojazdy do inspekcji i czyszczenia studni
- Ciężarówki do czyszczenia lotnisk (i usuwania z pompami UHP (aż do 2,500 bar) **ARC-1000®**)
- Ciężarówki do czyszczenia zbiorników i usuwania niebezpiecznych substancji
- Ciężarówki do usuwania oznakowania poziomego | MRT-300/2
- Urządzenia do pomiaru szorstkości nawierzchni | Mu-METER FT-256

RÓŻNE TYPY CIĘŻARÓWEK DO CZYSZCZENIA PO ULTRA WYSOKIM CIŚNIENIEM

- Bezpośredni napęd z wału kardana
- Napęd od osobnego silnika diesla
- Wyposażone w dźwięko odporną obudowę, zbiornik na wodę, kompletny zestaw osprzętu.



PARTNER NETWORK

Algeria · Australia · Austria · Bahrain · Brazil · Egypt · England · France · Greece · Hungary
India · Indonesia · Ireland · Japan · Jordan · Kenya · Kuwait · Lebanon · Libya · Malaysia
Morocco · Oman · Pakistan · Philippines · Poland · Qatar · Romania · Saudi Arabia · Scotland ·
Serbia · Singapore · Sri Lanka · South Africa · South Korea · Syria · Tanzania · Thailand ·
Tunisia · Uganda · United Arab Emirates

SMETS-TECHNOLOGY GMBH

Airport Tempelhof
Platz der Luftbrücke 4-6
Gebäude D2

12101 Berlin · Germany

PHONE +49 [0]30 - 780 96 49 60
FAX +49 [0]30 - 780 96 49 31

E-MAIL info@smets-technology.com
INTERNET www.smets-technology.com

YOUR RESPONSIBLE REGIONAL REPRESENTATIVE

REMAAG MARKUS REINHOLD

ul. Graniczna 109
44-217 Rybnik

Polska

www.remaag.pl
biuro@remaag.pl
+48 32 431 2025